



CAND-LANDI

CINQ MÉTIERS COMPLÉMENTAIRES



MATERIAUX

- › Les granulats
- › Les bétons
- › Évacuation de déblais de chantier
- › Recyclage des matériaux minéraux
- › Gestion des terres polluées
- › Logistique Rail-Route



TERRASSEMENT

- › Travaux de désamiantage
- › Déconstruction globale ou partielle
- › Terrassement dans tous les types de terrains
- › Assainissement de sites pollués
- › Création de mur en enrochement et gabions
- › Curage de ruisseaux, de dépotoirs et mesures environnementales



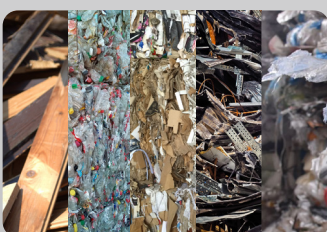
LOGISTIQUE

- › Gestion globale de solutions logistiques
- › Transports par route
- › Transports spéciaux & accompagnement ATB
- › Levage
- › Manutention – Conditionnement – Stockage
- › Service hivernal
- › Logistique ferroviaire



CANALSERVICES

- › Débouchage 7/7 jours, 24/24 heures
- › Nettoyage hydrodynamique, vidange par véhicule d'aspiration
- › Véhicules combiné Rail/Route (camion & dumper)
- › Investigation par caméra vidéo & agents traceurs
- › Tests d'étanchéité & tests à la fumée
- › Réhabilitation de canalisations sans tranchée



RECYCLAGE

- › Audit et conseils
- › Fourniture de matériel de conditionnement
- › Collecte, traitement et valorisation
- › Conception et gestion de déchèteries - industriels, tertiaires, santé
- › RC-Plast : Unité industrielle de dernière génération de tri des plastiques

UN SIÈCLE D'HISTOIRE

ENTREPRISE FAMILIALE FONDÉE EN 1896



1896
Fondation de l'entreprise par Paul Landi.



1970
Développée par Raymond Maillard, beau-fils de Jean Landi.

Aujourd'hui,
Cand-Landi est dirigée par Antoine Maillard, fils de Raymond Maillard, arrière petit-fils de Paul Landi.



1930
Consolidation de l'entreprise par son fils Jean Landi.



1974
Fusion avec Cand Frères (Jean-Jacques Cand) entreprise de transport.



NOS VALEURS



UNE ÉQUIPE



+12
apprentis
chaque année

+230
collaborateurs

NOS IMPLANTATIONS

LA POISSINE (Commune de Grandson)

Logistique.
Recyclage.
Mise en dépôt et recyclage de matériaux minéraux.
Centre de tri et stockage des déchets.
Unité industrielle de tri des plastiques (RC-Plast).
Raccordement ferroviaire et logistique bimodale (rail/route).
Plateforme logistique de stockage et de transit de déchets spéciaux.
Sables et Graviers La Poissine et Bétonfrais Grandson

GRANDSON

Siège administratif.
Matériaux.
Terrassement.
Canalservices.
Ateliers, carrosserie et peinture.

SERGEY

Production granulats.
Mise en dépôt et recyclage de matériaux minéraux.
Bétonfrais Orbe

YVERDON-LES-BAINS

Bétonfrais Yverdon

RENENS

Raccordement ferroviaire et logistique bimodale (rail/route).
EcoRail

- Parties administratives
- Activités d'exploitation
- Activités en partenariat



CERTIFICATIONS



ISO 9001-14001-45001
par EdelCert & InSpectorat



F O N D A T I O N
Nature & Economie

AFFILIATIONS

